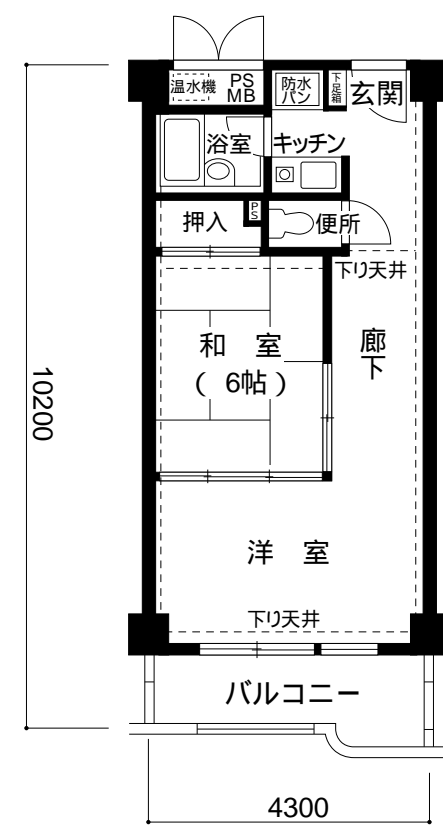


居室間取図

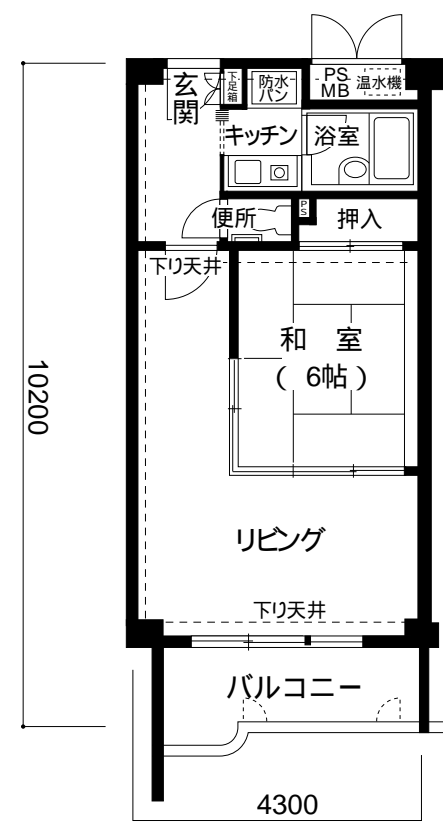
Aタイプ (30戸)

専用面積 38.70㎡(11.71坪)
バルコニー 5.72㎡(1.73坪)
その他、バルコニー=5.37㎡(1戸) / 11.99㎡(1戸) / 12.58㎡(1戸)



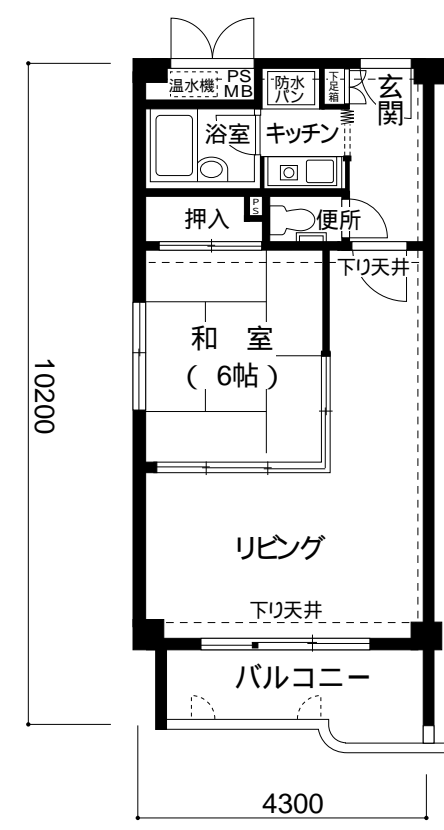
A2タイプ (1戸)

専用面積 40.59㎡(12.28坪)
バルコニー 5.37㎡(1.62坪)



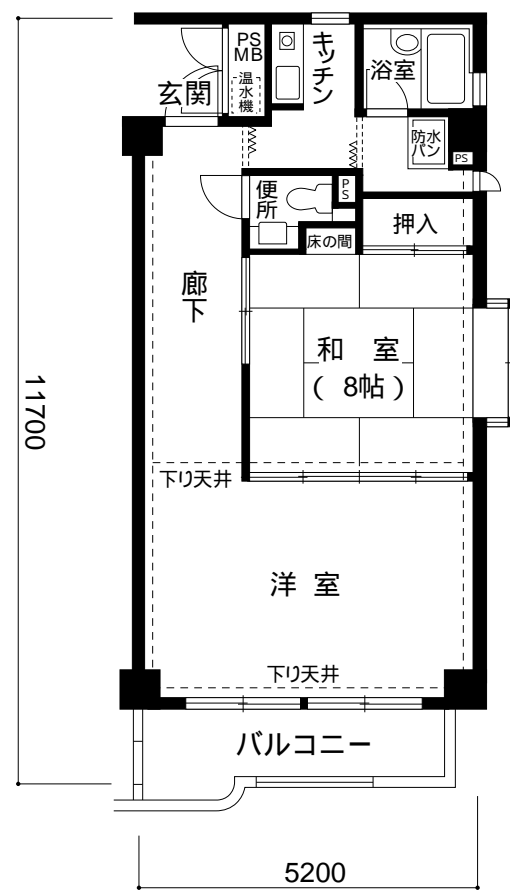
A3タイプ (1戸)

専用面積 40.59㎡(12.28坪)
バルコニー 5.97㎡(1.81坪)



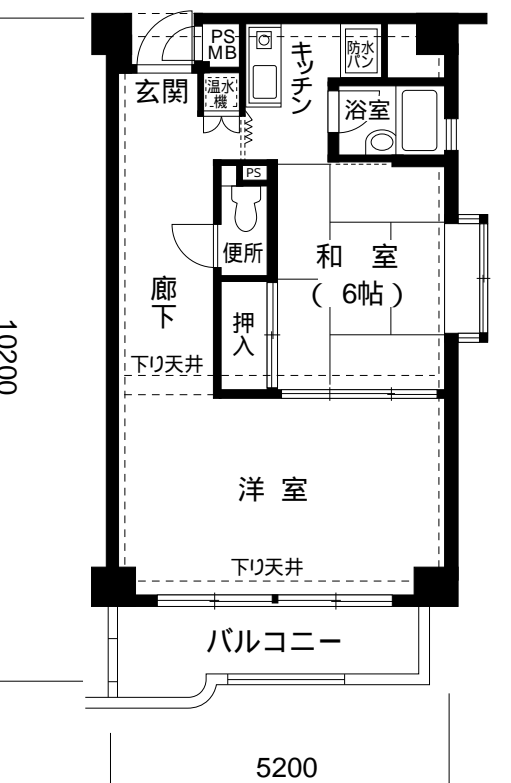
B1タイプ (12戸)

専用面積 52.50㎡(15.88坪)
バルコニー 6.32㎡(1.91坪)
その他、バルコニー=11.71㎡(1戸)



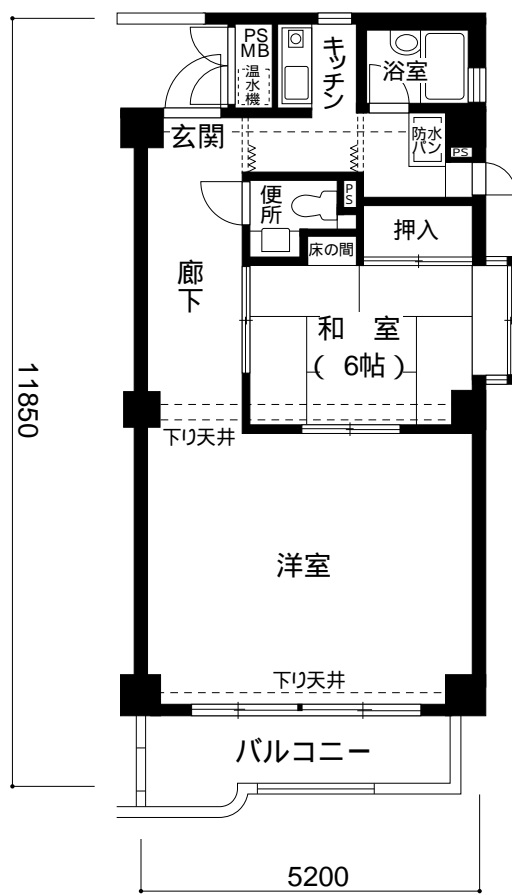
B2タイプ (5戸)

専用面積 45.75㎡(13.84坪)
バルコニー 6.32㎡(1.91坪)



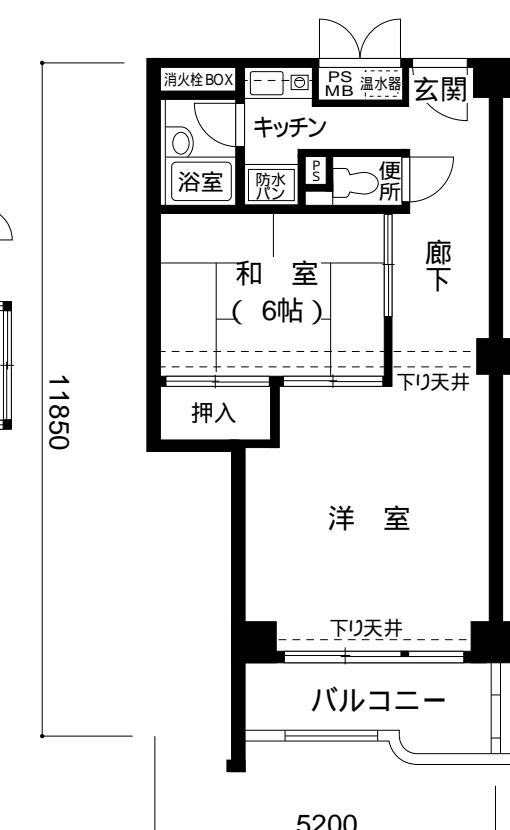
C1タイプ (3戸)

専用面積 53.36㎡(16.14坪)
バルコニー 6.32㎡(1.91坪)



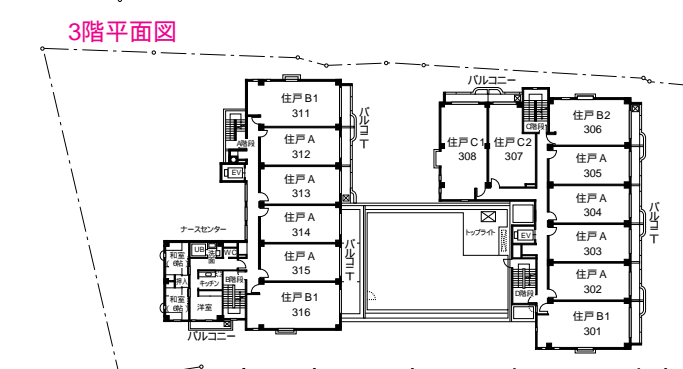
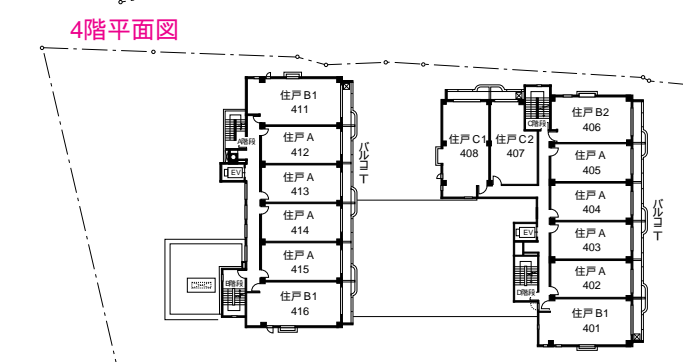
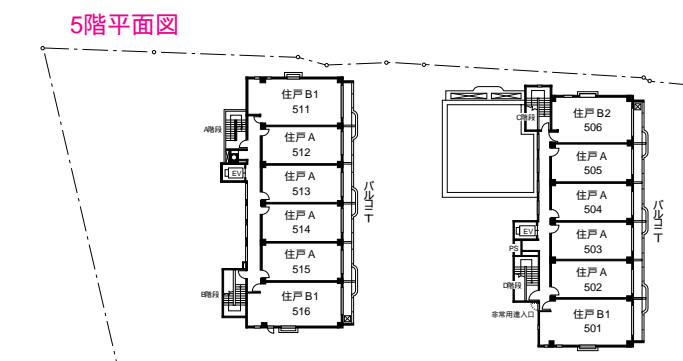
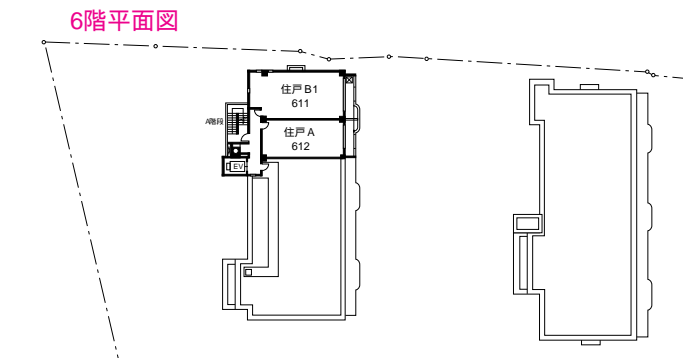
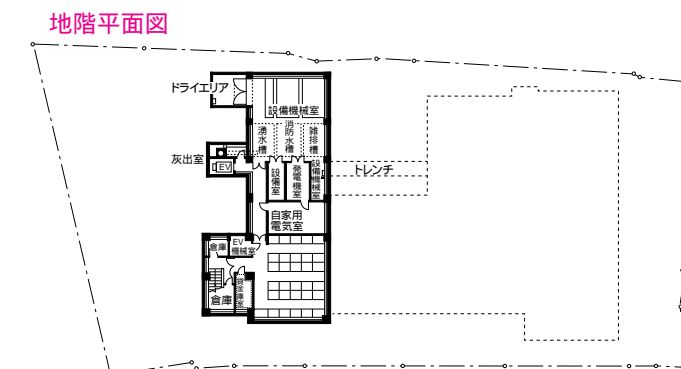
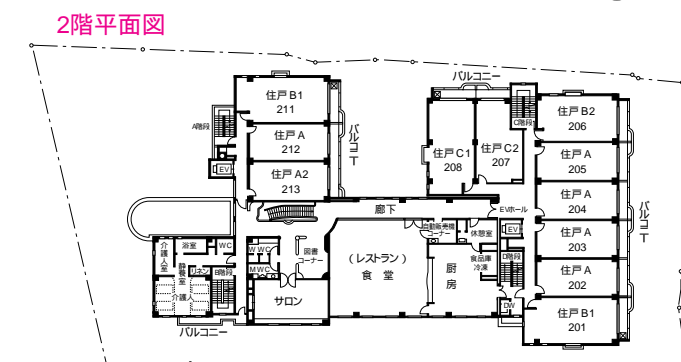
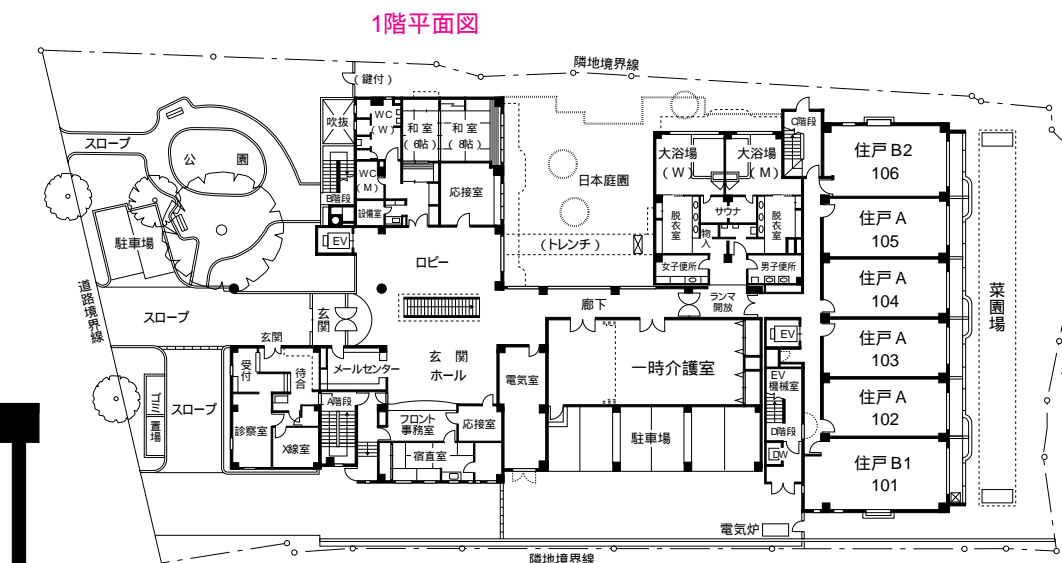
C2タイプ (3戸)

専用面積 43.36㎡(13.12坪)
バルコニー 5.24㎡(1.59坪)



専用面積にはパイプスペース、メーターボックス等が含まれています。

各階平面図



敷地概要

所在地(地番) / 兵庫県神戸市須磨区千守町1丁目5番23号
地域地区 / 第2種住居専用地域、建ぺい率60%、容積率200%
地目 / 宅地 敷地面積 / 2,349.31㎡

建物概要

建築面積 / 1,138.89㎡
建築延床面積 / 5,229.02㎡
構造・規模 / 鉄筋コンクリート造、地下1階、地上4階
総戸数 / 59戸
事業主体 / 株式会社
設計・施工 / 株式会社竹中工務店
建築確認番号 / 第38号
着工 / 昭和63年4月
竣工日 / 平成元年4月
入居開始日 / 平成元年4月
共用部分 / 玄関ホール、フロア、ロビー、日本庭園、廊下、エレベーターホール、メールセンター
共用施設 / 応接室、和室、大浴場、サウナ、菜園場、サロ、レストラン、一時介護室、図書コーナー、自動販売機コーナー、駐車場
共用設備 / 自動火災報知器、スプリンクラー、消火器、自家発電、一般照明、非常用照明、給水、給湯、排水、冷暖房、電話、TV共聴(衛星放送)、緊急コール、受変電、一般放送、非常放送、エレベーター(トランク付き2基)
外部仕上 / 外壁: 45° 9角タイル貼
屋根: フラットルーフ、アスファルト防水の砂付きルーフィング、パラペット鋼板巻き 開口部: アルミサッシ、電解着色
設備等 / 電気(関西電力)、水道(神戸市水道)、排水(神戸市水道に放流)、ガス(大阪ガス)
住居専用部内部仕上

	床	壁	天井
玄関	カーペット敷	ビニールクロス	ビニールクロス
廊下	カーペット敷	ビニールクロス	ビニールクロス
リビング	カーペット敷	ビニールクロス	ビニールクロス
和室	タタミ敷(敷居縁磨き)	砂上ビニールクロス	杉板石コウボード
キッチン	塩ビシート	ビニールクロス	ビニールクロス
洗面洗濯室	塩ビシート	ビニールクロス	ビニールクロス
トイレ	塩ビシート	ビニールクロス	ビニールクロス
浴室		ユニットバス(タイル壁)	
バルコニー	モルタルコテ押入れ	外壁仕上に準ずる	リシン吹付

